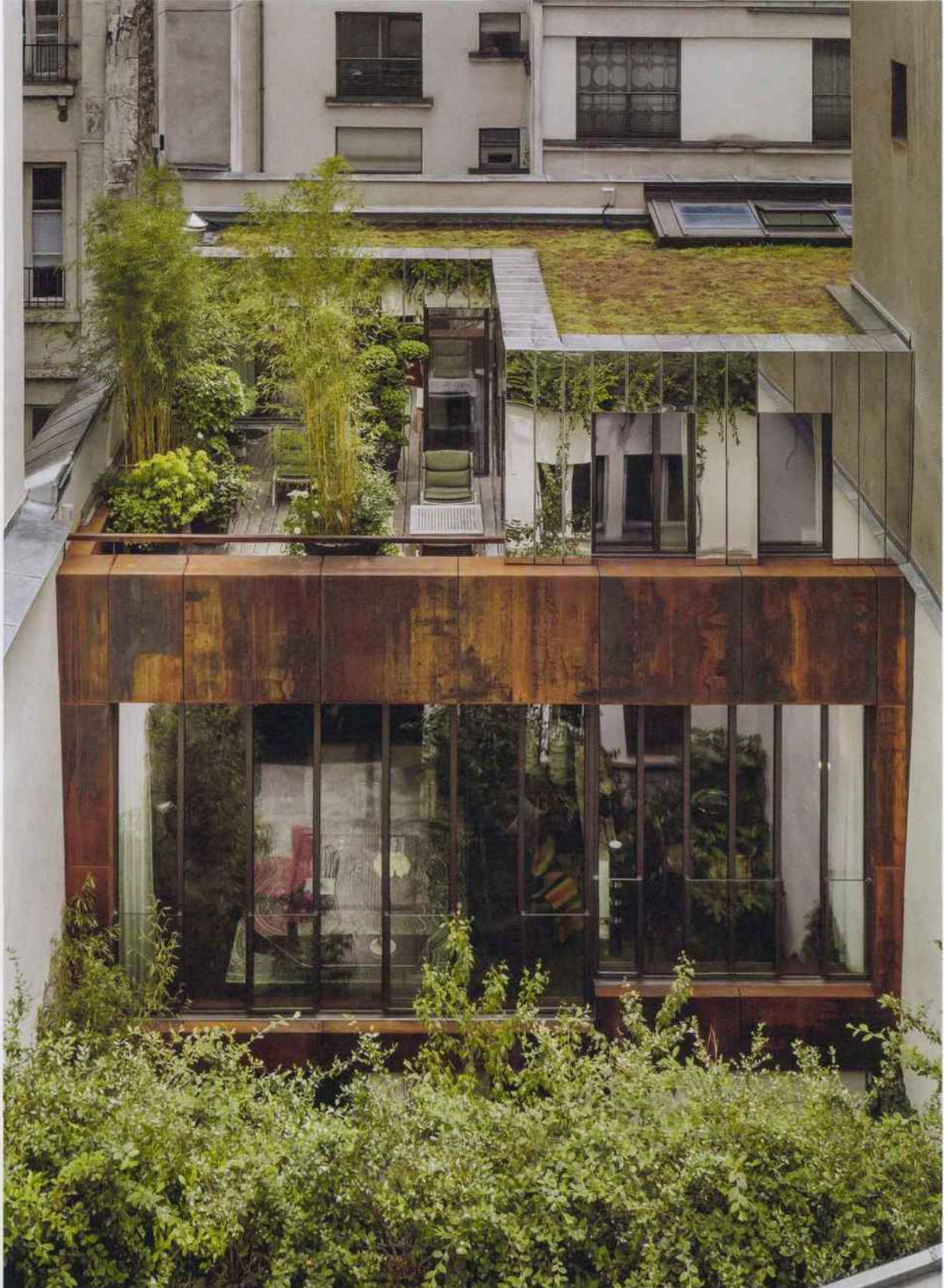




ACTUALITÉS





focus

MAISON VENDÔME PARIS

Goudchaux Architecte & Associés



© Luc Boegly

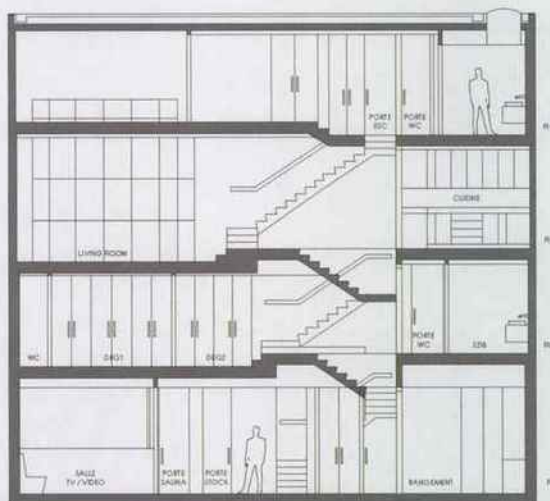


© Luc Boegly

La Maison Vendôme est une construction qui vient se substituer à un ancien bâtiment à usage d'atelier de menuiserie du début du xx^e siècle, puis à usage de bureau jusqu'en 2014, date à laquelle il a été démoli. Situé rue Saint Honoré dans le quartier de la place Vendôme, le programme neuf est audacieux dans ce quartier. La construction à usage d'habitation est réalisée suivant le projet de l'architecte Laurent Goudchaux de l'agence Goudchaux Architecte & Associés.

Ce programme original reflète la compétence et le savoir-faire de l'architecte pour la réalisation de projets dans des sites urbains historiques et contraints.

La construction de l'édifice se caractérise par un volume en fond de parcelle mono-orienté et enclavé entre les avoisinants. La volumétrie d'aspect simple est constituée d'ensembles identifiables par leur constitution et par des matériaux qui leur sont propres. La maison est constituée de 4 niveaux dont un sous-sol. Un volume principal au premier étage est en acier Corten intégrant une verrière type atelier et est « posé » sur un socle monolithique en béton fibré. L'attique en acier inoxydable poli miroir se fond avec les bâtiments avoisinants et les reflets du ciel. Les ouvertures de proportions verticales allègent l'ensemble des masses suivant un rythme aléatoire dicté par la fonction des pièces intérieures. Le rythme des matériaux employés renforce cette verticalité. Les espaces extérieurs font partie de l'intégration des volumes dans le bâti existant et créé. Ainsi la terrasse est intégrée dans la façade poli, miroir reflétant le jardin suspendu. Le jardin participe au renforcement de l'assise de l'édifice par l'utilisation de brique pleine. Le parcours créé entre les zones végétalisées et l'animation des persiennes du socle, confère à l'ensemble un côté cinétique et poétique singulier.



Coupe
© Goudchaux Architecte & Associés

Maitrise d'ouvrage:
privée
Maitre d'oeuvre:
Goudchaux Architecte & Associés
Mission:
Mission de base + OPC
Surface:
241 m²
Coût des travaux:
NC